

KETENBUREAU

I-SOCIAAL DOMEIN

# Inspiratiebijeenkomst Toekomstbestendige Ketensamenwerking

Ketenbureau i-Sociaal Domein

23 april 2026



# Programma - Aan tafel met de keten

15.00 Start

15.00 Welkom Sander Olsthoorn, Ketenbureau i-Sociaal Domein

15.45 **Besturen in de jeugdhulp: Transformeren intern en in netwerksamenwerkingen**  
Marlies van Loon, Youké Sterke Jeugd

16.15 **Wat brengt de toekomst ons?** Govert Claus, VNG en ICTU

18.00 Start netwerkdiner

19.30 Afsluiting van de bijeenkomst



# Besturen in de jeugdhulp: Transformeren intern en in netwerk- samenwerkingen

Inspiratiebijeenkomst  
23 april 2026

# Dank voor de uitnodiging!

- Korte introductie Youké als zorgaanbieder
- Veranderingen sinds 2020
- Netwerksamenwerkingen nu
- ‘Sterker met elkaar’ samenleven in 2030/2035
- Uitdagingen voor de toekomst

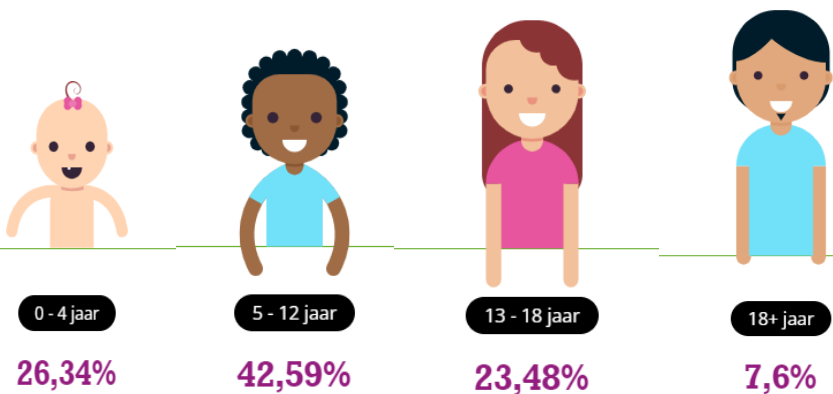
# Regio's

Youké is actief in zo'n 40 gemeentes in 8 regio's.



# Clënten 2024

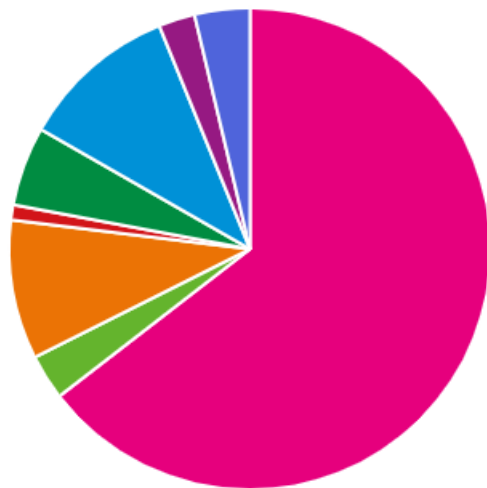
## Leeftijdverdeling



Aantal geholpen kinderen,  
jongeren en gezinnen

**2593**

## Soorten hulpverlening



- Ambulant\*
- Crisis
- Dagbehandeling
- Gezinshuis
- Onderwijs-zorg arrangement\*\*
- Pleegzorg
- Verblijf 24-uurs
- Vroegdiagnostiek groep

## Clënttevredenheid

**7,5**

Jongeren

**8,5**

Ouders/verzorgers

# Medewerkers en omzet 2024

2025 inmiddels 63  
miljoen omzet

## Omzet

2023 € 47.500.000,-

2024 € 57.100.000,-\*



## Medewerkers

aantal medewerkers

699

per 31 december 2024

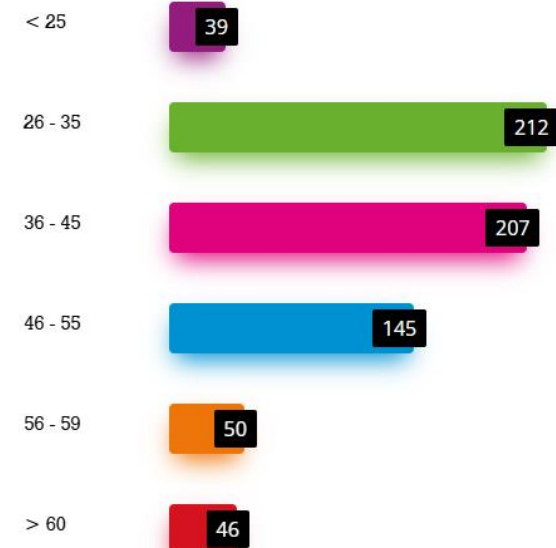
FTE

550

### Functie-opbouw



### Leeftijdsopbouw



### Verdeling man/vrouw



# Iedereen een sterkmaker 2020-2025

Om onze hulp aan kinderen en gezinnen te verbeteren  
werken wij aan drie ambities

Meteen goed



Persoonlijk



Dichtbij



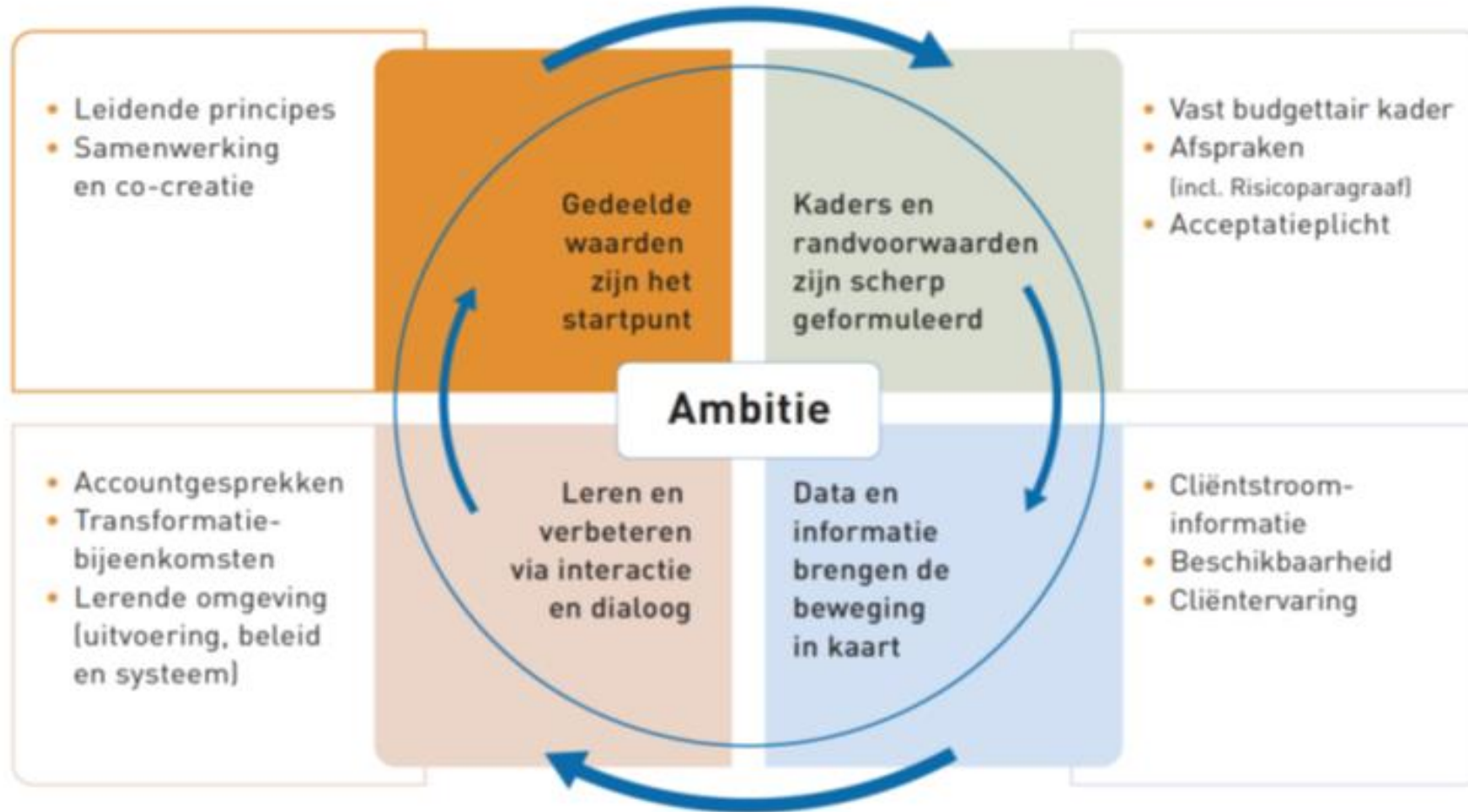
# Youké vanaf 2020

- Start van netwerksamenwerkingen in regio's (N=5)
- Integrale zorgvisie gebiedsteams met diverse expertise vanuit verschillende organisaties
- Regio sturing op overzicht en kostenbeheersing
- Veel interne aanpassingen:
  - \* geografische team ordening, nieuwe methodiek
  - \* staf voor meerdere netwerken
  - \* vastgoedtransitie

# De Netwerken/samenwerkingen

# Taakgerichte uitvoeringsvariant van inkoop

- Erkenning voor de complexiteit; geen eenduidig programma van eisen mogelijk
- Veranderingen gewenst die niet autonoom, vanuit 1 aanbieder bewerkstelligd kunnen worden
- Meerjarig leren en ontwikkelen van verschillende aanbieders samen
- Duidelijke leidende principes, kaders, monitoring en duiding (hier mbv Simons)
- Partnerschap van regio en aanbieders met gezamenlijke risicobeheersing en sturing op de onzekerheden



# Youké nu

- Specialistische gebiedsteam per deelgebied/gemeente in de verschillende regio's in aanvulling op de lokale teams
- Dagbehandelingsgroepen/OZA's op scholen en kinderopvang
- Actief(dragende) partij in **5 taakgerichte bekostigingen**
- Aanbieder van pxq in 5 regio's en 40 gemeenten (administratie)
- Ondersteunende staf voor zowel Youké, KOOS als MetMaya

# 2019 Stad Utrecht en Yeph



Stad Utrecht, de helft van de stad, KOOS Utrecht

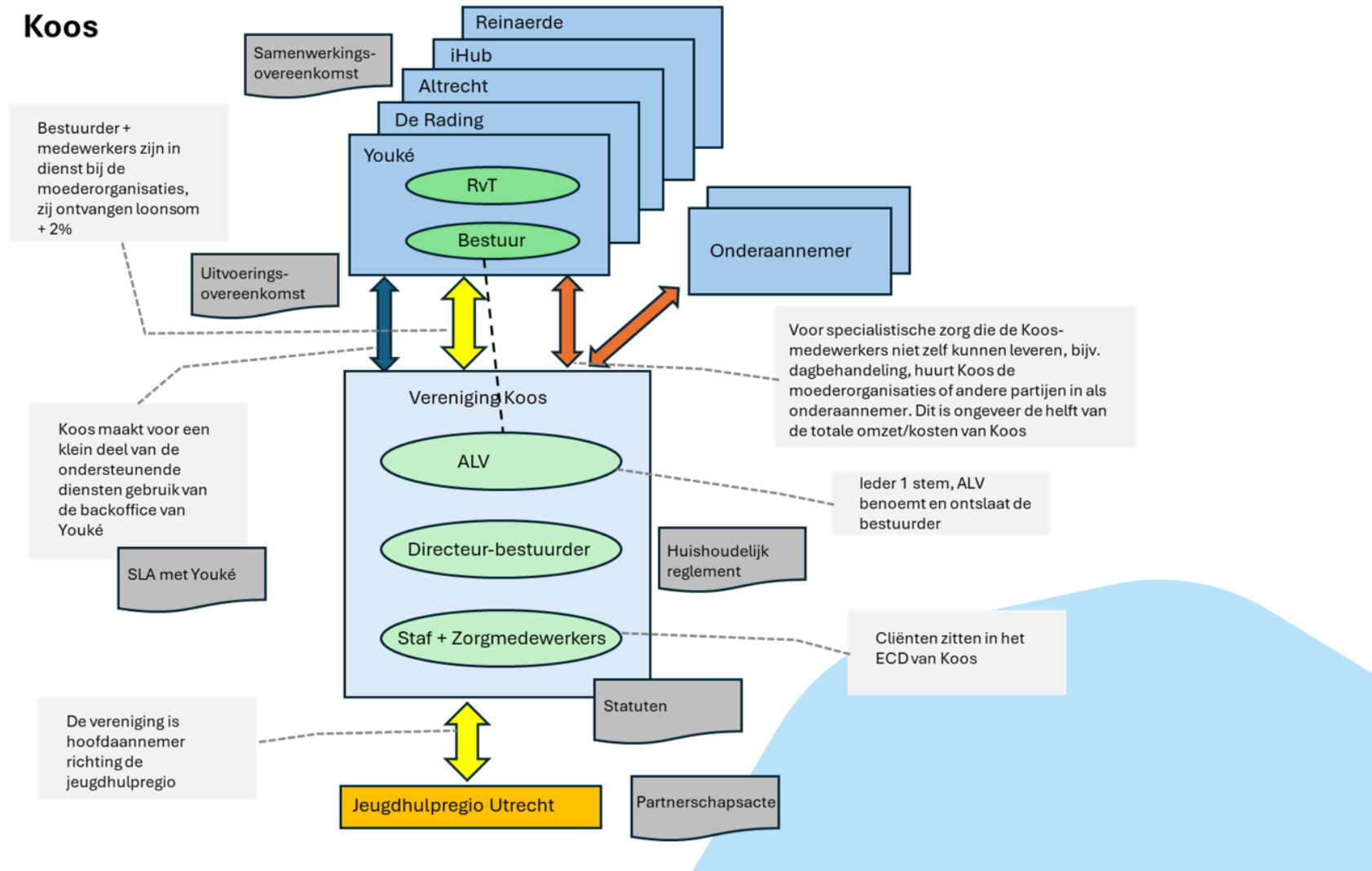
- 25 mio, 5 partijen, vereniging, eigen bestuurder, ALV in de positie als toezichthouder met de 5 initiatiefnemers, volledige eigen KOOS sturing op de inhoudelijke opdracht en op budgetbeheersing



Yeph, 16 Utrechtse gemeenten, 4 regio's, bovenregionale drie milieu functies

- 15 mio, 3 partijen met een SamenwerkingsOvereenKomst
- Nu nieuwe aanbesteding HSJH landsdeel Utrecht-Flevoland (6 regio's) voor 2028

# Koos



# 2020 Knooppunt ZOU en Lekstroom puur voor verblijfsfuncties

Regio Zuid Oost Utrecht, gezinsgerichte verblijfsvormen

- 5 partijen, Samenwerkingsovereenkomst, 8 mio



Regio Lekstroom, gezinsgerichte verblijfsvormen

- 4 partijen, Samenwerkingsovereenkomst, 10 mio

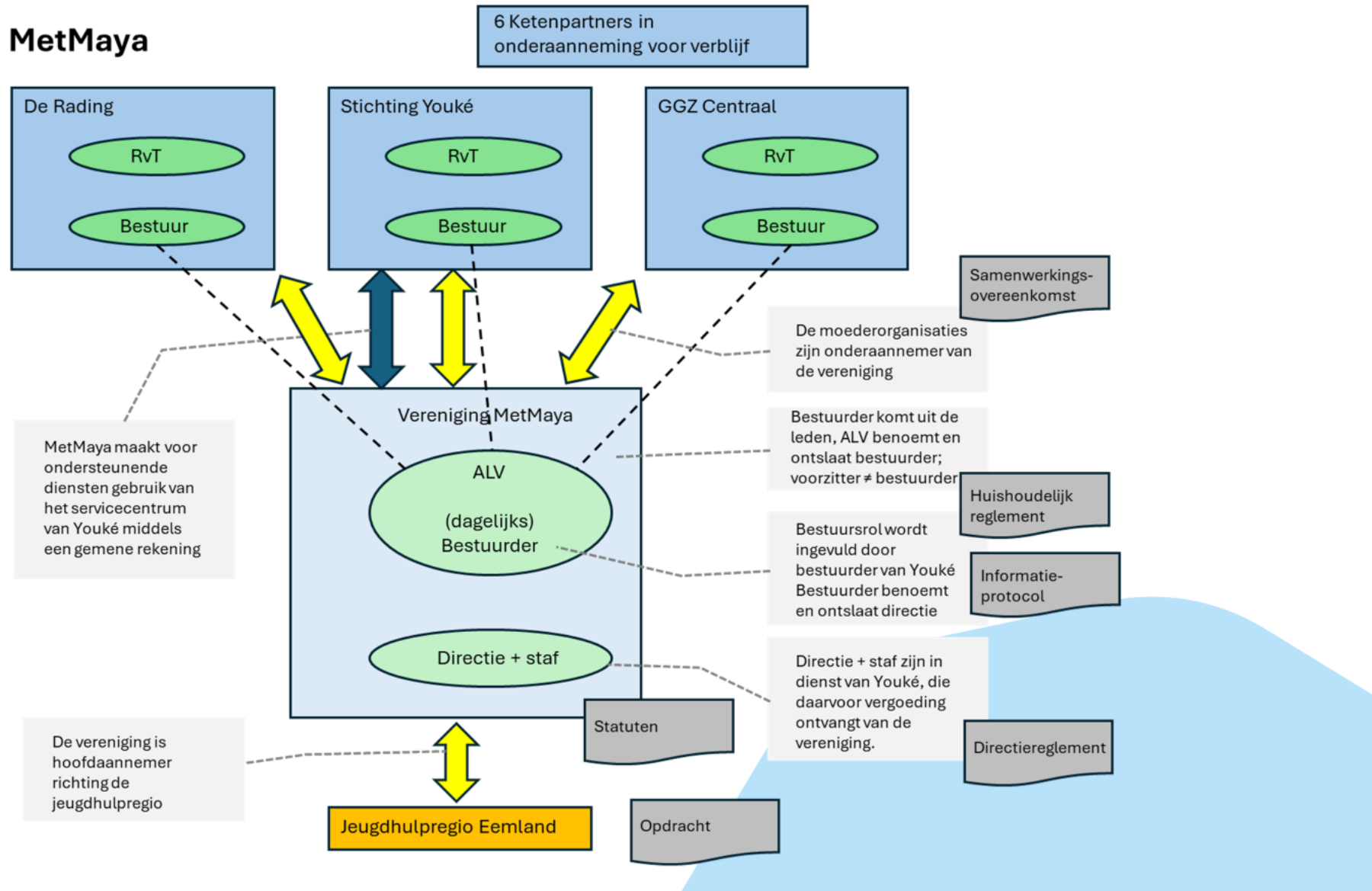
# 2024 Regio Amersfoort

Vanaf januari 2024



- Alle specialistische jeugdhulp, ambulante en verblijf, budget ca. 90 mio
- Dialooggerichte aanbesteding 2022-2023
- Entiteit vereniging, 3 partijen (GGZ Centraal, De Rading, Youké), opbouw eigen organisatie, naam, website, staf

# MetMaya



# Sterker met elkaar

Youké op weg naar 2030

**Youké**  
sterke jeugd



Bekijk de ambitie 2030



# Planning pilots 2026



Verbinden



Veranderen



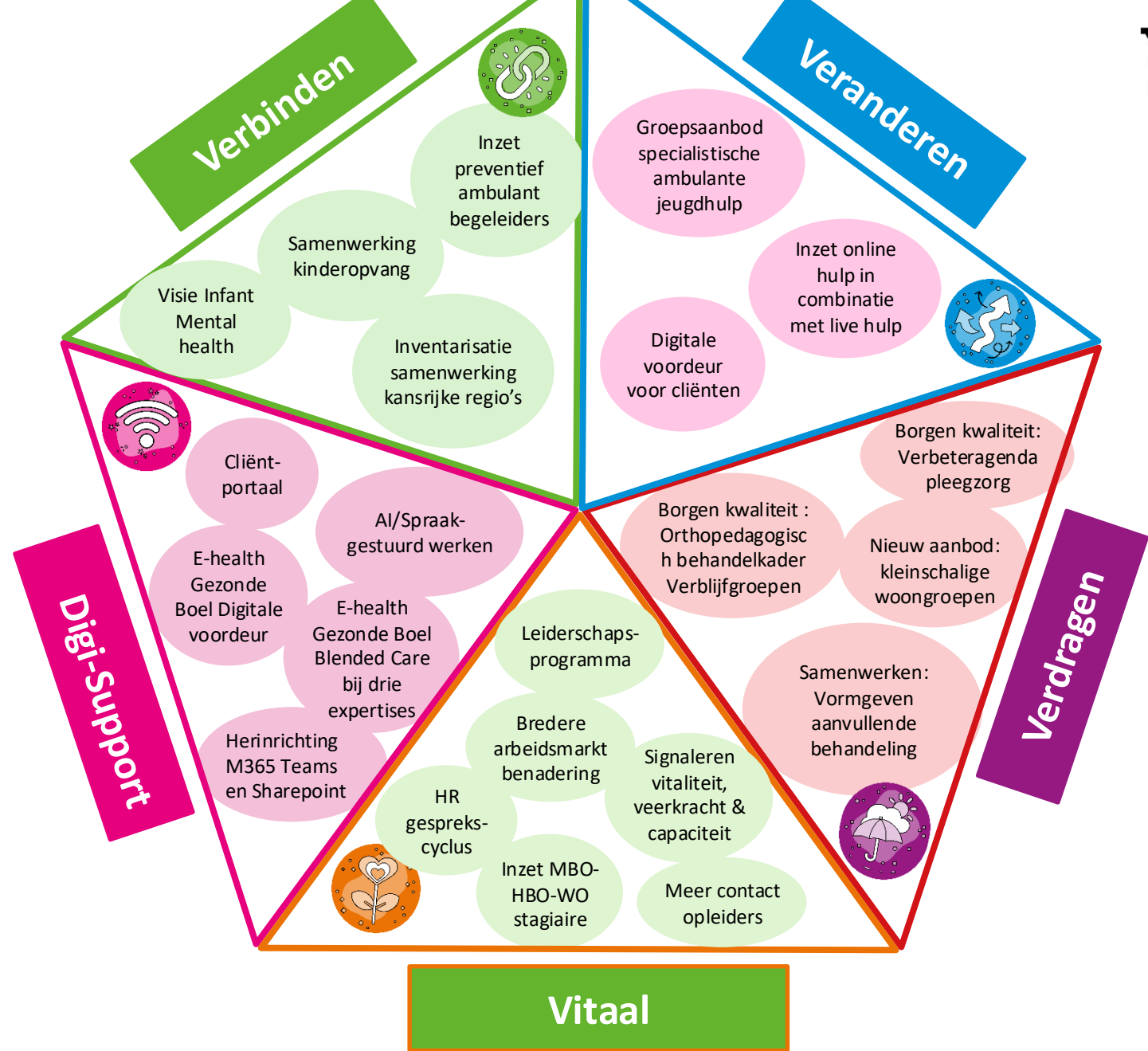
Verdragen



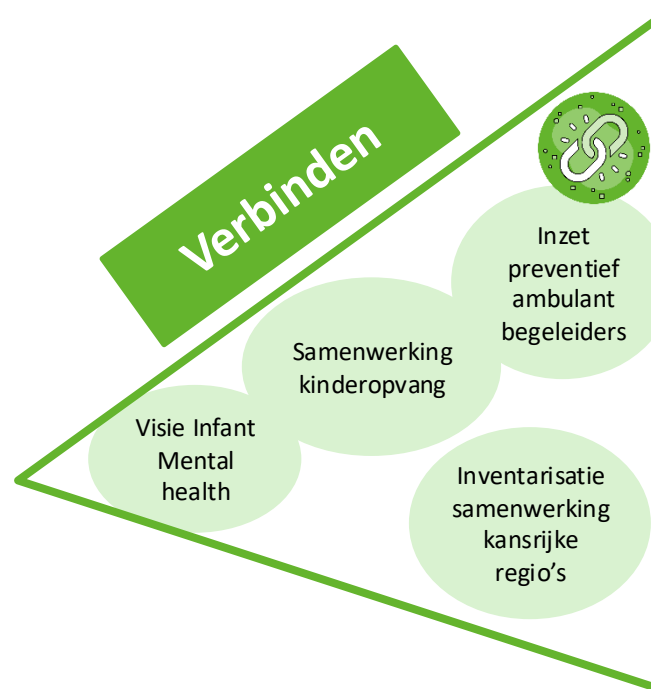
Vitaal



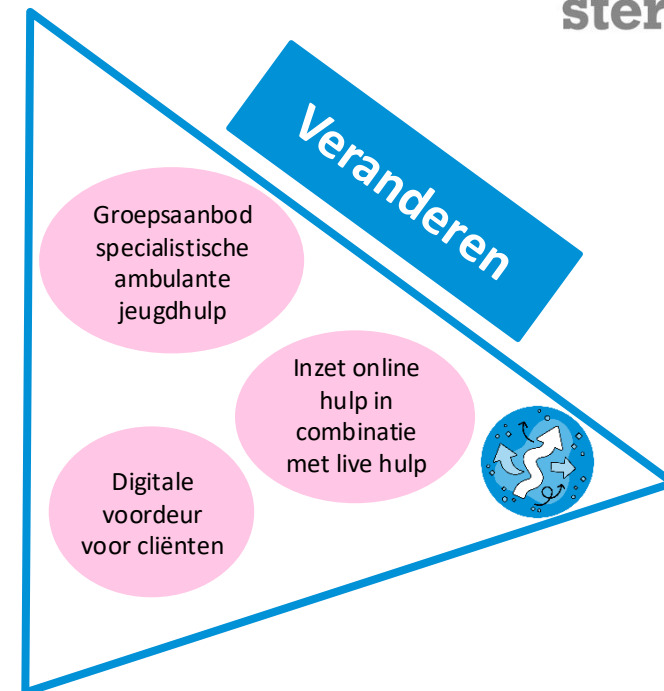
Digi-support



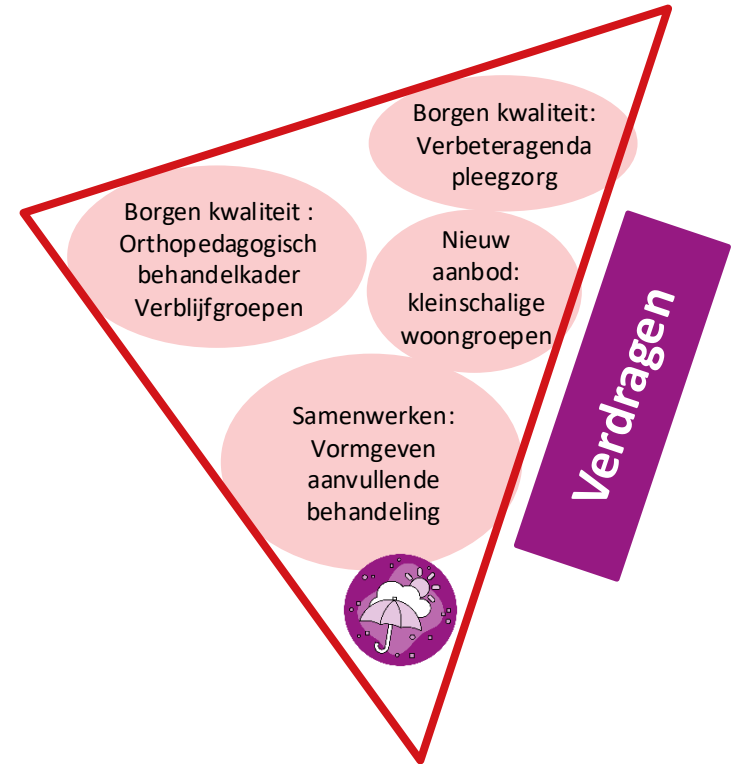
# Verbinden



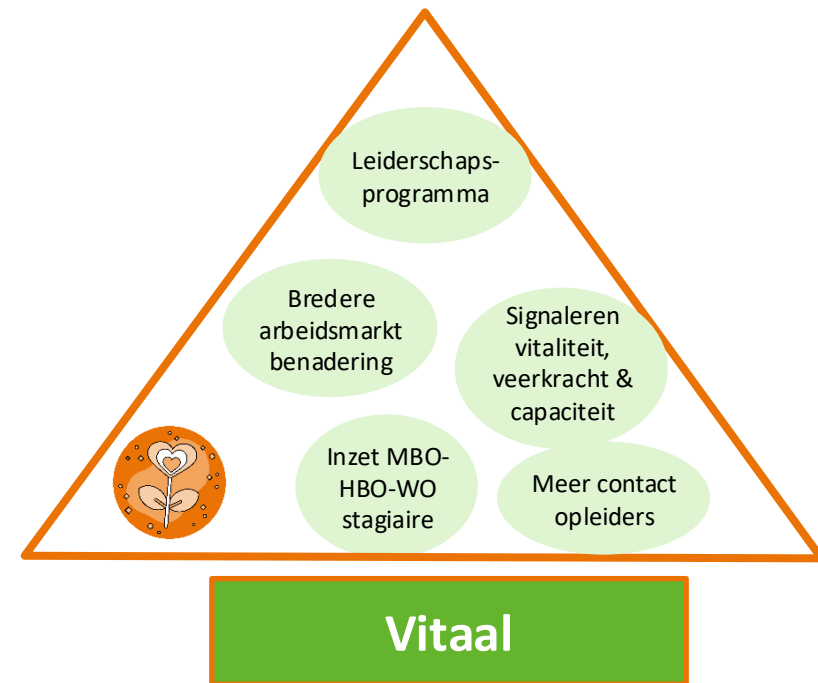
# Veranderen



# Verdragen



# Vitaal



# Digi-support



Clïent-portaal

AI/Spraak-gestuurd  
werken

E-health Gezonde  
Boel Digitale  
voor deur

E-health  
Gezonde Boel  
Blended Care bij  
drie expertises

**Digi-Support**

Herinrichting M365  
Teams  
en Sharepoint

# Uitdagingen voor de toekomst

- meerdere personen/gezin in cliëntportaal (met verschillende autorisaties)
- combinatie online zelfhulp-groepsaanbod-(systemische) behandeling
- meerdere organisaties in 1 dossier
- in sterke pedagogische basis samen met onderwijs-kinderopvang-jeugdhulp rondom gezin (domein overstijgend)



Vragen...?

# Wat brengt de toekomst ons?

## Ontwikkelingen in het sociaal domein

Inspiratiesessie Toekomstige Ketensamenwerking

23 april 2026



# Uitdagingen

- **Administratie sluit niet aan op de werkelijkheid van zorg**
  - Zorg verloopt domeinoverstijgend, maar informatie is opgesloten in domeinen (Wmo, Jeugd, Onderwijs, etc.)
  - Wijzigingen in de praktijk zijn moeilijk flexibel te verwerken in systemen
- **Versnippering en gebrek aan standaardisatie**
  - Gemeenten hanteren verschillende definities, producten en afspraken
  - Geen uniforme “taal” voor gegevens en processen
- **Berichtenverkeer is leidend geworden in plaats van ondersteunend**
  - Berichtenverkeer stuurt processen in plaats van alleen gegevens
  - Elke wijziging vereist opnieuw doorlopen van berichtketens
  - Complexe workarround-constructies voor maatwerk
- **Gebrek aan gedeeld informatiebeeld in de keten**
  - Iedere partij heeft zijn eigen “versie van de waarheid”
  - Geen real-time of gedeeld inzicht in cliëntsituaties
  - Overdracht = verlies van context

*Samenwerking vraagt  
flexibiliteit, systemen  
bieden rigiditeit...*

# Oplossingen?

- **Wet- en regelgeving**
  - Schotten tussen domeinen
  - Privacykaders en gegevensdeling
- **Financiering en bekostiging**
  - Verantwoordingseisen, prikkels (volume vs. resultaat)
- **Afspraken en governance in de keten**
  - Samenwerkingsafspraken tussen gemeenten en aanbieders, contractering en inkoop
- **Informatievoorziening**
  - Systemen, standaarden, architectuur
  - Gegevensuitwisseling en datamodellen
  - Ondersteuning van samenwerking

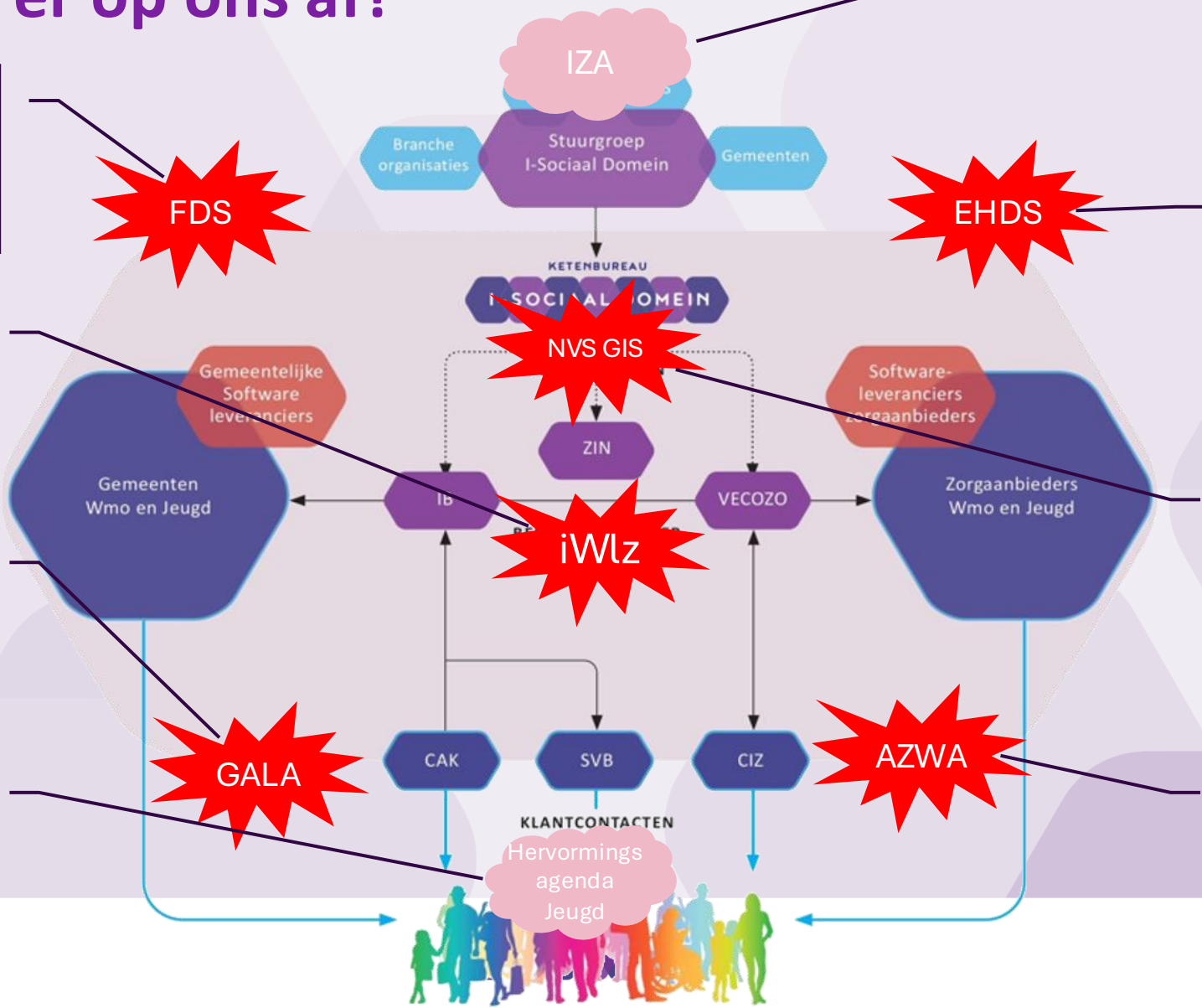
# Wat komt er op ons af?

Federatief Datastelsel:  
Afsprakenstelsel voor  
gegevensuitwisseling in de  
overheid

Actieprogramma iWlz:  
Gegevensuitwisseling in de Wlz  
op basis van het netwerkmodel

Gezond en Actief Leven  
Akkoord:  
Gericht op (regionale) preventie –  
meten via datadelen

Hervormingsagenda Jeugd:  
knelpunten in de jeugdzorg  
structureel aanpakken en het  
jeugdzorgstelsel financieel  
houdbaar maken voor de  
toekomst



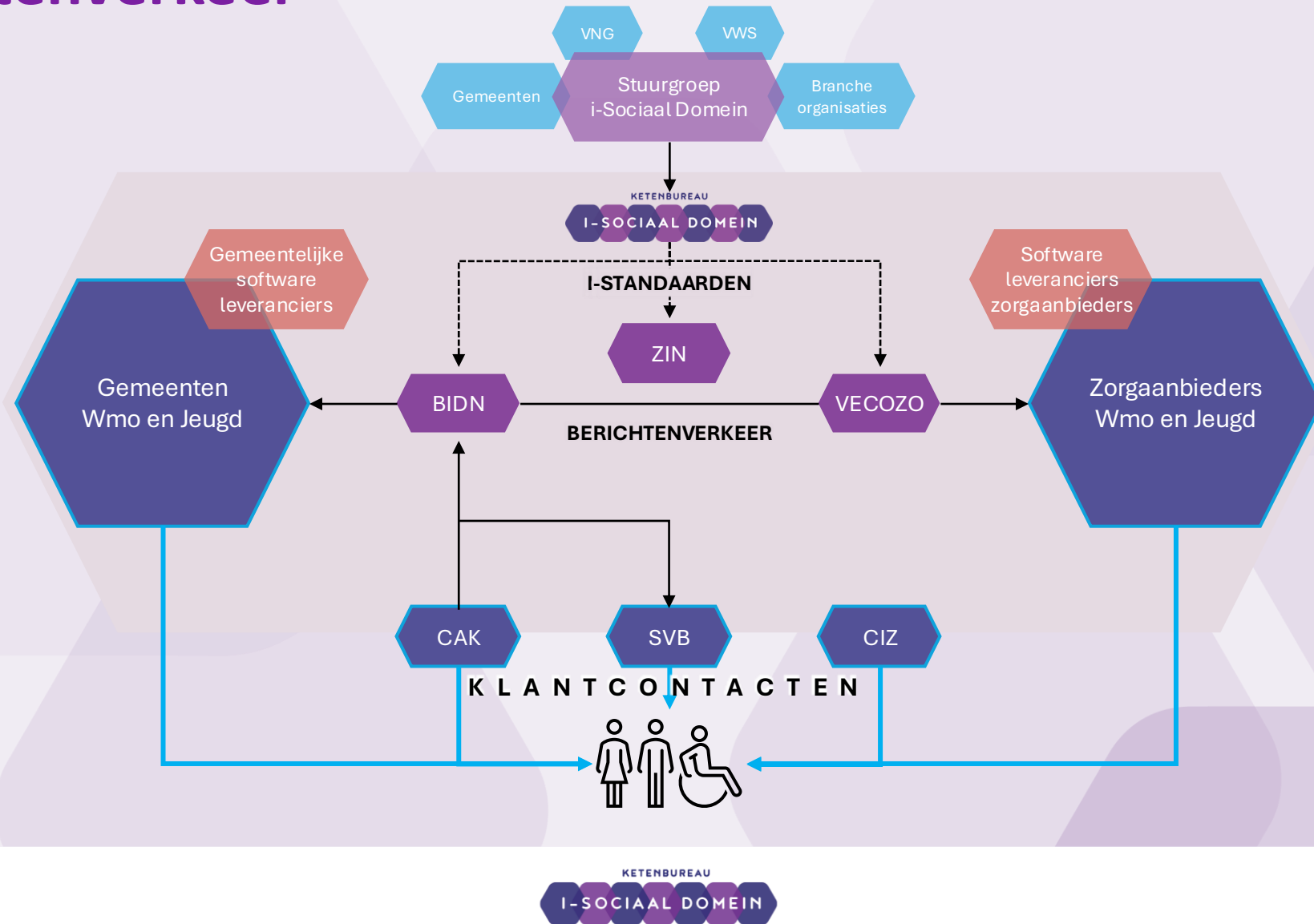
Integraal Zorg Akkoord:  
Toekomstbestendige zorg via 5  
thema's - o.a. Digitalisering &  
Gegevensuitwisseling

European Health Data Spaces:  
Europese verordening voor het  
delen van gezondheidsgegevens

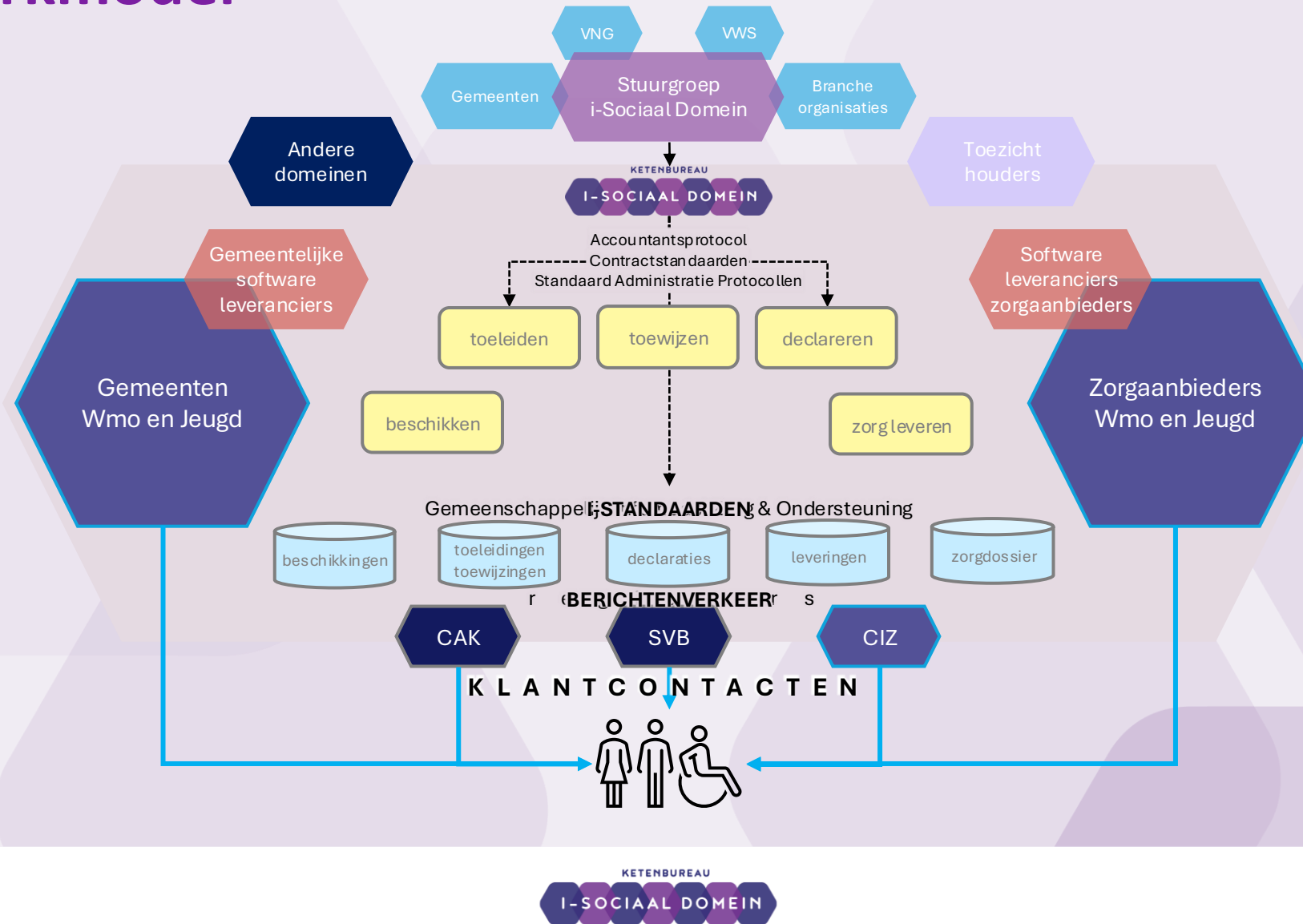
Nationale Visie en Strategie  
Gezondheidsinformatiestelsel:  
toekomstbestendig stelsel  
waarin zorgdata in 2035 breed  
beschikbaar, uitwisselbaar en  
herbruikbaar is voor passende  
zorg en preventie

Aanvullend Zorg- en  
Welzijnsakkoord:  
Uitwerking IZA rond  
arbeidsmarkttekort, toegang tot  
zorg, meer naar voorkant,  
passende zorg

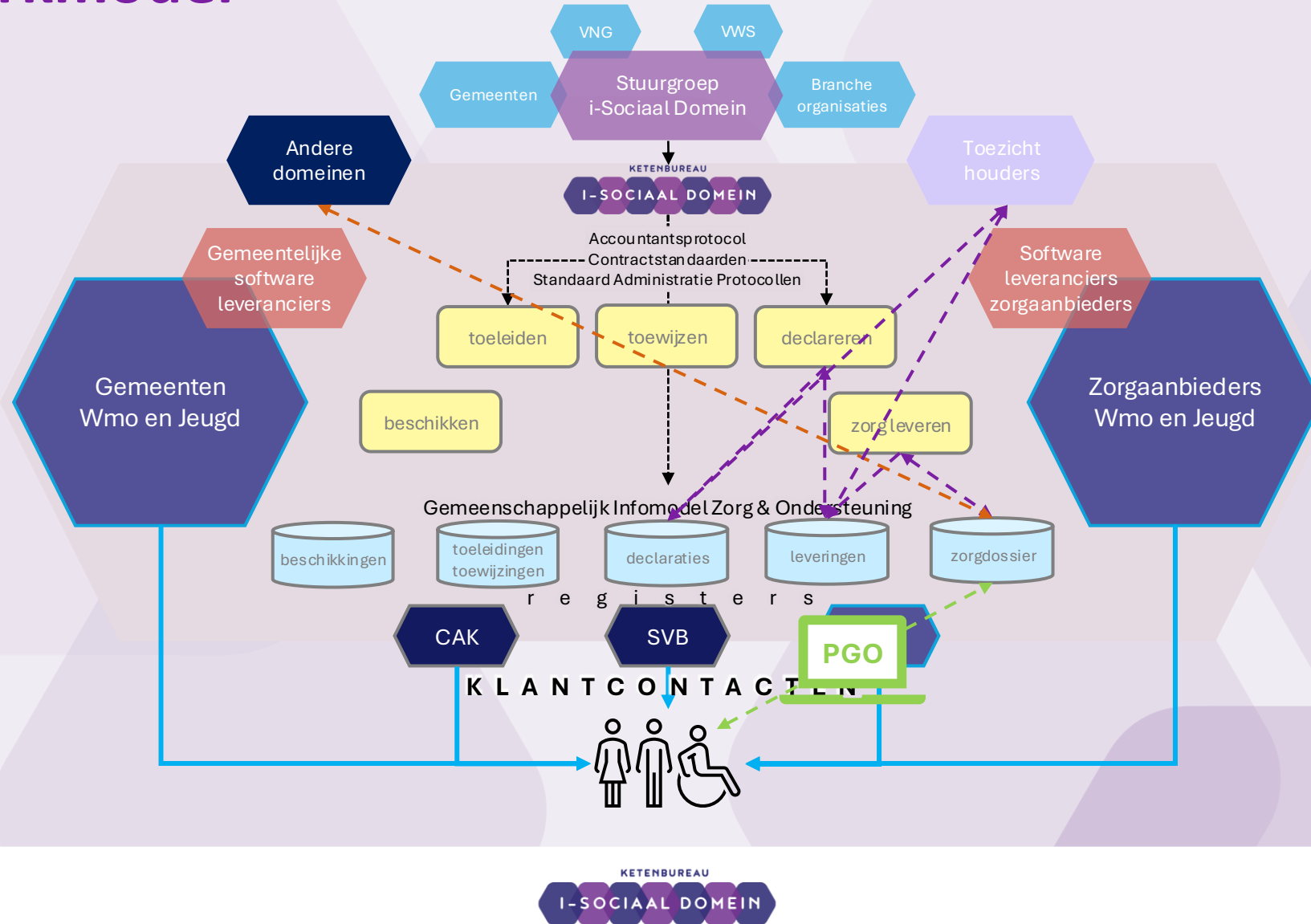
# Berichtenverkeer



# Netwerkmiddel



# Netwerkmiddel



# Wat betekent dit voor het sociaal domein?

- Flexibel gebruik informatie
- Vraaggerichte dienstverlening / passende zorg
- Betere burgerregie
- Domeinoverstijgend werken
- Secundair datagebruik – datagedreven werken
- Aanpassen / vervangen berichtenverkeer
- Beschikbaar maken gegevens
- Verbeteren datakwaliteit
- Standaardiseren

# Wenkend perspectief, maar vandaag dan?

- Transformatie naar netwerkmodel kost tijd
- Wet- en regelgeving kost nog meer tijd...
- Maar we kunnen nu al:
  - **Standaardiseren**
    - Richting Gemeenschappelijk Informatiemodel Zorg en Ondersteuning
  - Werken aan **datakwaliteit**
    - Zitten alle gegevens in het systeem?
    - Gebruiken we de velden zoals het de bedoeling is?
  - Werken aan **databeschikbaarheid**
    - Kunnen gegevens al via een API ontsloten worden?
    - Kunnen cliënten al bij hun gegevens?

Vragen? Discussie!



# Events, bijeenkomsten en webinars 2026

## Regiodagen

Dinsdag 26 mei: Eindhoven

Dinsdag 4 juni: Almelo

Dinsdag 9 juni: Leiden

## Online inloopsprekuren implementatieadviseurs

Iedere 1e dinsdag van  
de maand

## Inspiratiebijeenkomsten

**Donderdag 19 maart**  
Bouwen aan eenheid van taal

**Donderdag 2 april**  
Samenwerken aan succesvol  
contractmanagement. Wat heb  
jij nodig?

**Donderdag 23 april**  
Uniformeren begrippen en  
definities

## Week van de Standaarden

Maandag 2 tot en met  
vrijdag 6 november

## Ketenbureau On Tour

Hou de agenda in de gaten

## Gastcolleges

Inspirerende kwartaalsessies  
Hou de agenda in de gaten

## Webinar

**Donderdag 21 mei**  
Landelijk Aanmeldformulier  
Jeugdhulp

## Hackatons

Woensdag 20 en  
donderdag 21 mei

Woensdag 7 en  
donderdag 8 oktober



**Bedankt voor jouw aandacht en wel thuis!**



## Op de hoogte blijven?

- Abonneer je op de i-Sociaal Domein Update
- Volg ons op LinkedIn

[www.i-sociaaldomein.nl](http://www.i-sociaaldomein.nl)

Samen werken we aan een krachtige en toekomstbestendige uitvoering van de Wmo en Jeugdwet